

Transpordiamet

23.04.2026

(info@transpordiamet)

AS TREV-2 Grupp

(sven.meltsas@trev2.ee)

Kastre Vallavalitsus

(vald@kastre.ee)

Pöördumine riigitee 22140 Tõrvandi-Roiu-Uniküla tee projektist/ehitamisest.

Pöördume teie kolme poole ühise kirjaga, kuna olete antud projekti realiseerimisel asjaomased asutused/ettevõtted. Transpordiamet kui projekti tellija, AS TREV-2 Grupp kui tee-ehitaja ning Kastre Vallavalitsus kui oma kodanike ja ettevõtjate eestseisja.

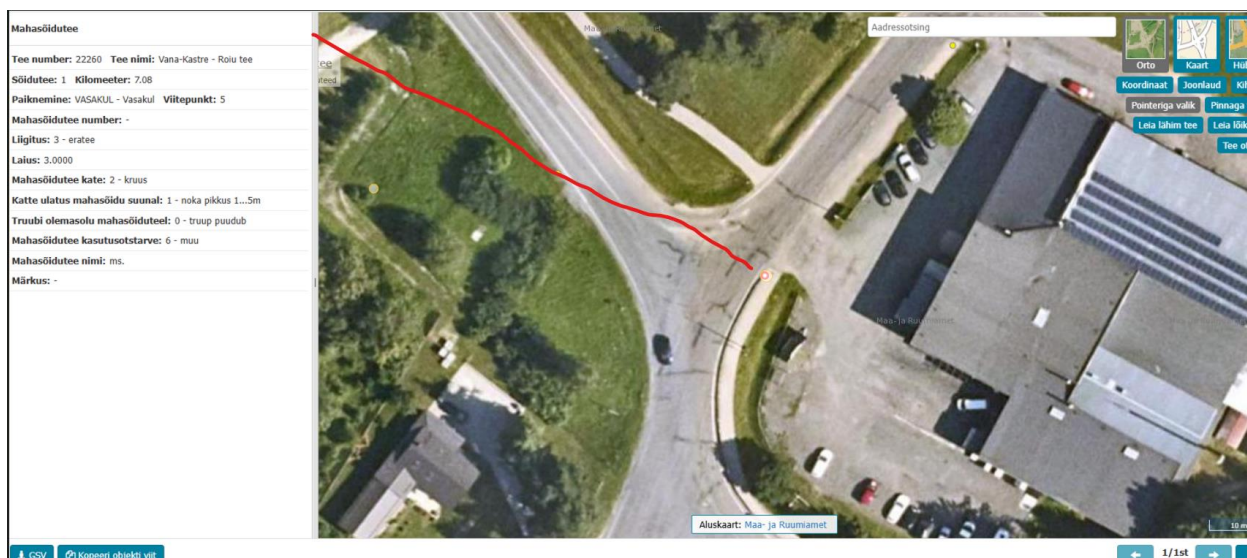
AS Baltoil on pöördunud varasemalt Transpordiameti poole palvega, et riigitee ehitusprojekti lahendus vaadataks üle ning säilitataks Männi tn 10 mahasõit.

Transpordiamet vastas oma 01.04.2026 kirjaga nr 8-1/21-061/4419-2, et esitatud ettepanekut projektlahenduse muutmiseks ei ole võimalik arvesse võtta. Põhjendusteks, et ringristmikult mahasõidu kavandamine laadimisala osana ei ole liiklusohutuse seisukohalt aktsepteeritav. Lisaks juhiti tähelepanu, et ehitusloa menetlus viidi läbi vastavalt kehtivatele nõuetele ning menetluse käigus oli meil võimalus esitada oma ettepanekuid või vastuväiteid, kuid meie poolt sellel ajal vastavaid kommentaare ega märkusi ei esitatud.

Mööname, et antud perioodil tõesti AS Baltoil ei esitanud kommentaare ega märkusi, kuid tegemist ei olnud nn vaikimise kooskõlastamisega vaid pigem teadmatusest, kuna ettevõttel puuduvad vastavad pädevused/kogemused haldusmenetluses kaasa rääkida. Mis puudutab mahasõidu kavandamist laadimisalana on olnud Transpordiameti seisukoht, mitte AS Baltoil soov. AS TREV-2 Grupp on pöördunud AS Baltoli poole kirjaga, milles anti teada, et tööprojekti käigus avastasime, et puudub Männi 10 kooskõlstus ringristmiku lahendusele.

Sellest tulenevalt pöörde asjaosaliste poole uuesti ning esitame oma seisukohad projektlahenduse muutmiseks:

1. Käesoleva hetkel on Männi tn 10 krundil kaks juurdepääsu krundile. Tegemist on täiesti ametlike mahasõitudega riigiteelt. Väljavõtted teederegistrist:



Juurdepääsu likvideerimisel peaks tee omanik arvestama ka maaomaniku huviga, et kavandatud lahendus ei muudaks maaomaniku jaoks juurdepääsu halvemaks. Käesoleval hetkel ei ole meie hinnangul tehtud piisavat koostööd maaomanikuga, et saavutada mõlemat osapoolt rahuldav lahendus.

AS BaltOil
Reg. nr. 10134150
Männi 1, Roiu
Kastre vald
62102 Tartumaa, Eesti

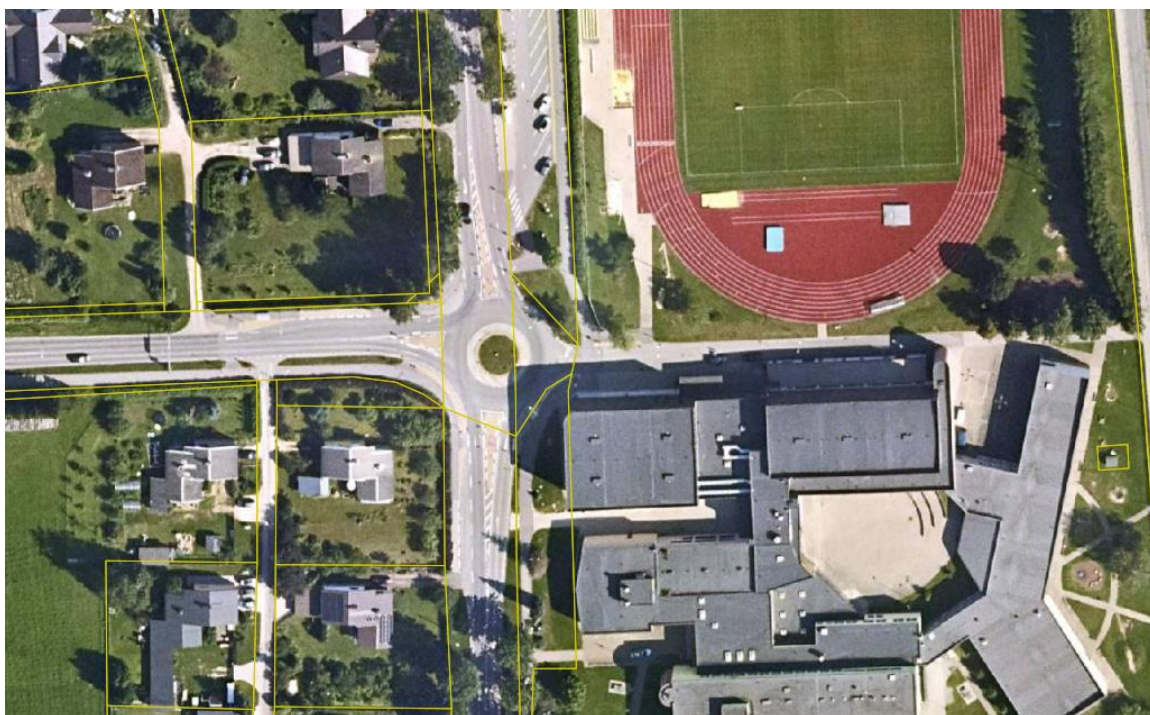
Pank
Swed, 767 a/a 221005104450
KM kohulase nr.: EE100272398
E-mail: baltoil@baltoil.ee

Tel: +372 (7) 301 700
GSM: 372 50 40 610
GSM: 372 51 56 396

2. AS Baltoil ettevõtte tegeleb tootmistegevusega. Toormaterjalid imporditakse u 60% ulatuses ning valmistoodang eksporditakse u 85% ulatuses. Selles lähtuvalt on tootmishoonele raskeveokitega juurdepääs ettevõtte jaoks eluliselt oluline. Hinnanguliselt on tootmishoonet teenindavate raskeveokite arv ühes kuus keskmiselt 230 autot.

AS Baltoil on tegutsenud Roiu alevikus nimetatud kinnistul üle 30 aasta ning on oluline tööandja piirkonnas. Sellel ajal on vana hoonet laiendanud mitmeid kordi ning kõik ehitustegevused on Kastre (Haaslava) vallavalitsus heaks kiitnud ning tehtud koostööd Transpordiametiga (Maanteeametiga) ning juurdepääs krundile ei ole probleemiks olnud.

AS Baltoil ei ole oma pöördumises soovinud Transpordiametilt lahendust, kus riigitee oleks osa laadimisalast (kiri nr 8-1/21-061/4419-2), vaid on avaldanud soovi, et ringristmikult oleks täiendav haru (ehk säiliks olemasolev ametlik juurdepääs) juurdepääsuks Männi tn 10 krundile, mis on teeregistris. Sarnast lahendust nn juurdepääsu haruna on kasutatud Ülenurme alevikus Ülenurme Gümnaasiumile (väiksema liikluskoormusega haru).



Sama oleme palunud ka oma varasemas kirjas. Tegemist on sama riigiteega, kuid liiklussagedus on kordi suurem.

AS Baltoil on teadlik, et hetkel on laadimisramp nr 2 halva lahendusega ning oleme ette valmistamas rambi ümberehitust, et see oleks paralleelne hoonega, mitte suunaga riigitee poole. See tagab logistiliselt parema lahenduse ning välistab võimaluse, et juurdepääsu kasutataks laadimisala osana.

AS BaltOil
Reg. nr. 10134150
Männi 1, Roiu
Kastre vald
62102 Tartumaa, Eesti

Pank
Swed, 767 a/a 221005104450
KM kohuslase nr.: EE100272398
E-mail: baltoil@baltoil.ee

Tel: +372 (7) 301 700
GSM: 372 50 40 610
GSM: 372 51 56 396

AS Baltoil leiab, et ühe juurdepääsu likvideerimine halvendab ettevõtte igapäevast majandustegevust.

Riigitee ümberehituse eeltööd juba käivad ning varsti on algamas ka põhitööd. Arvestades asjaolu et teema on aegkriitiline siis palume esimesel võimalusel 4-poolset kokkusaamist (AS Baltoil, Transpordiamet, AS TREV-2 Grupp ja Kastre Vallavalitsus), et arutada AS Baltoili ettepanekuid/murekohti seoses Roiu ringristmiku lahenduses osas. Saame selgitada oma ettepanekuid/seisukohti ning võimalusel arutada ka alternatiivseid lahendusi.

Ootame Teie poolset tagasisidet esimesel võimalusel.

Lugupidamisega,
Pekka Mononen
AS Baltoil juhataja
pekka@baltoil.ee